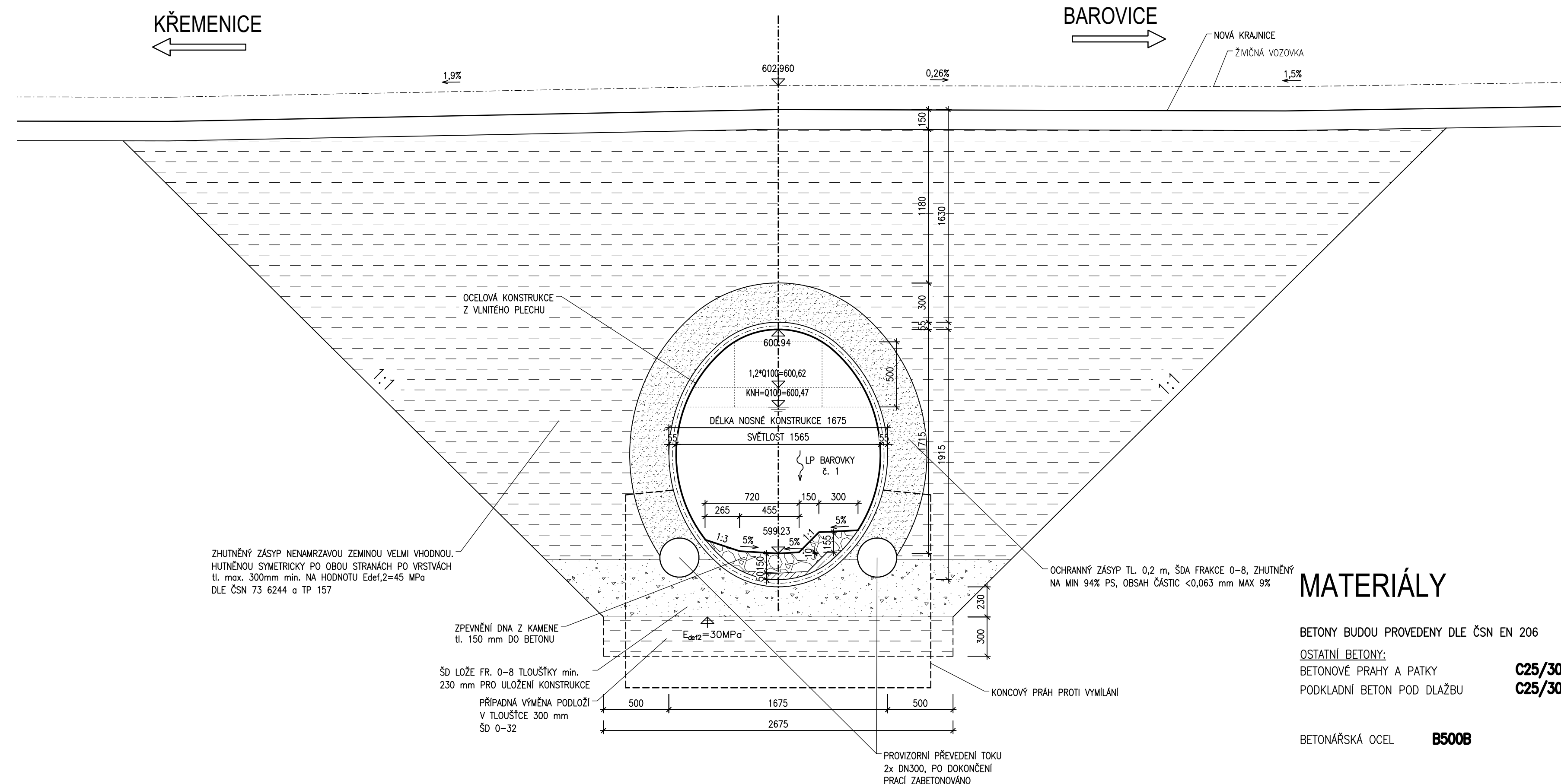
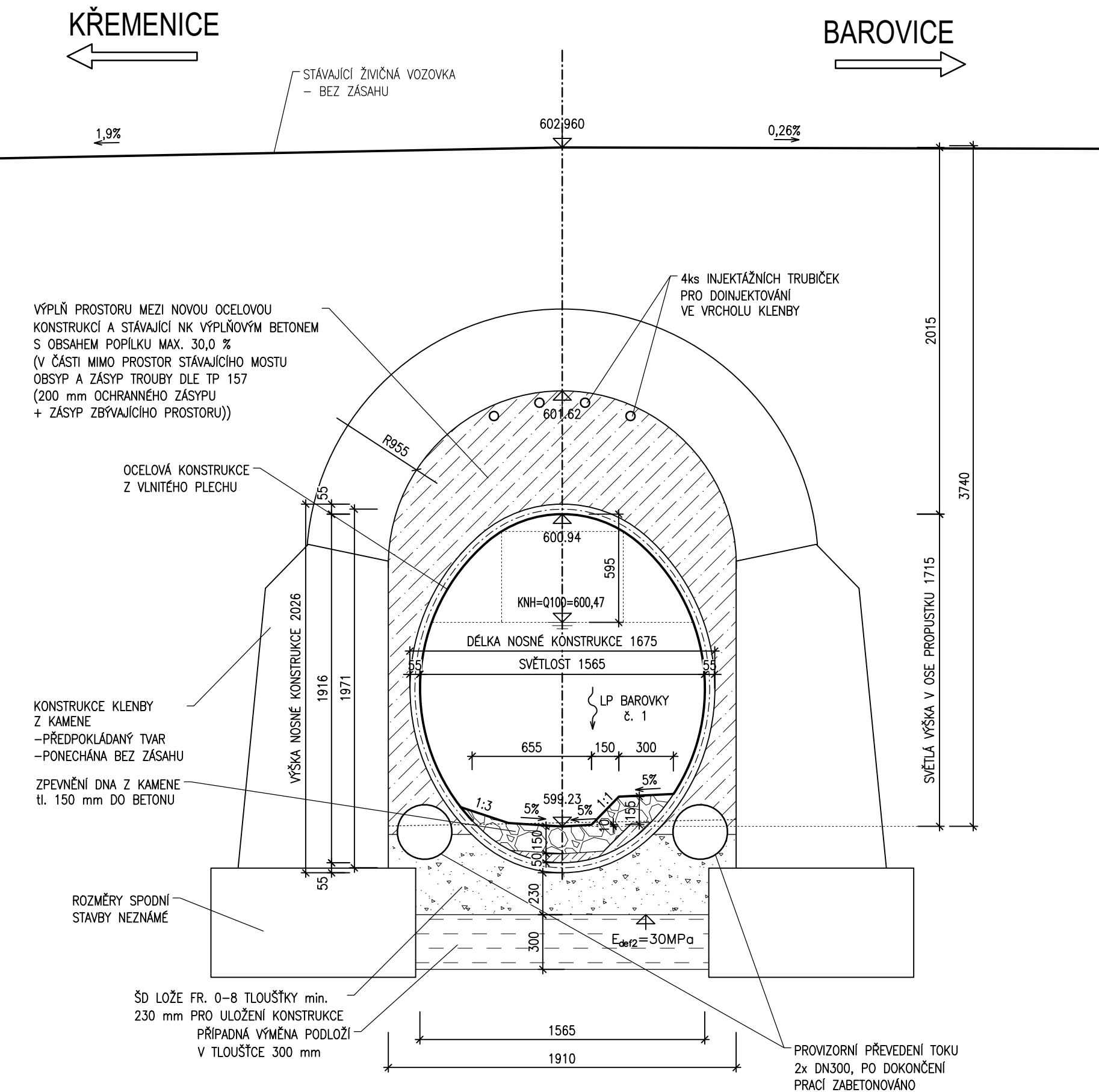


# PODÉLNÝ ŘEZ 1:25



# MATERIÁLY

BETONY BUDOU PROVEDENY DLE ČSN EN 206

OSTATNÍ BETONY:

## BETONOVÉ PRAHY A PATKY






PODKLADNÍ BETON POD DLAŽBU

C25/30n XE3- Cl 1.0 - Dmax 22

C25/30n YF3= Cl 1.00 = Dmax 2

BETONÁŘSKÁ OCEL **B500E**D  
SO201

SOUŘADNICOVÝ SYSTÉM : S-JTSK  
VÝŠKOVÝ SYSTÉM : Bp<sub>v</sub>

VEDOUcí PROJEKTANT	Ing. Martin REHULKA		 <b>PRIS</b> PROJEKČNÍ KANCELÁŘ PRIS spol. s r. o. OSOVO 20, 625 00 BRNO
ZODPOVĚDNÝ PROJEKTANT	Ing. Kateřina MRHAČOVÁ		
VYPRACOVAL	Ing. Kateřina MRHAČOVÁ		
KONTROLOVAL	Ing. JIŘÍ SRUBAŘ		
KRAJ	VYSOČINA	OBJEDNATEL DOKUMENTACE	Krajská správa a údržba silnic Vyskočiny, p.o.
AKCE <div style="text-align: center; font-size: 24px; font-weight: bold;">III/34417 Barovice - propustek č. 34417-2P</div>			
NÁZEV OBJEKTU      SO 201 Propustek ev. č. 34417-2P			
PŘÍLOHA <div style="text-align: center; font-size: 36px; font-weight: bold;">PODÉLNÝ ŘEZ</div>			
DATUM			10/2022
FORMÁT			5 A4
MĚŘÍTKO			1:25
STUPEŇ			PDPS
ČÍS. ZAKÁZKY			21142
ARCHIVNÍ ČÍS.			2014_04_POR.dwg
ČÍS. SOUPRAVY			ČÍS. VÝKRESU
			4

R. L. W.

# PDPS